

Douhoku Shinkou

incorporated company

enjoy your life

暮らしを楽しむ「ライフステージ＝デザイナーズ住宅」

道北振興は、住む人にとって

価値ある「ライフステージ」を創造します。

住まいは単なる器ではなく、

人の暮らしに溶け込む「ライフステージ」。

家族構成はもちろん、個性あふれるライフスタイルや感性、敷地の状況や周辺環境、

快適性・機能性・耐久性など様々な価値観の中で、

約6,000棟の実績とノウハウ、そして全国各地からの情報収集力で

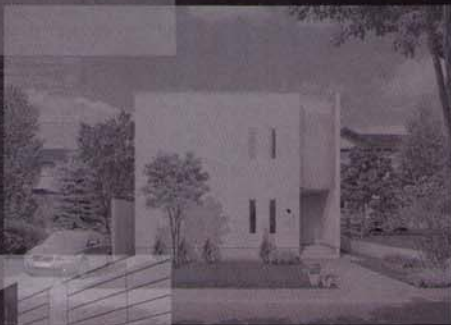
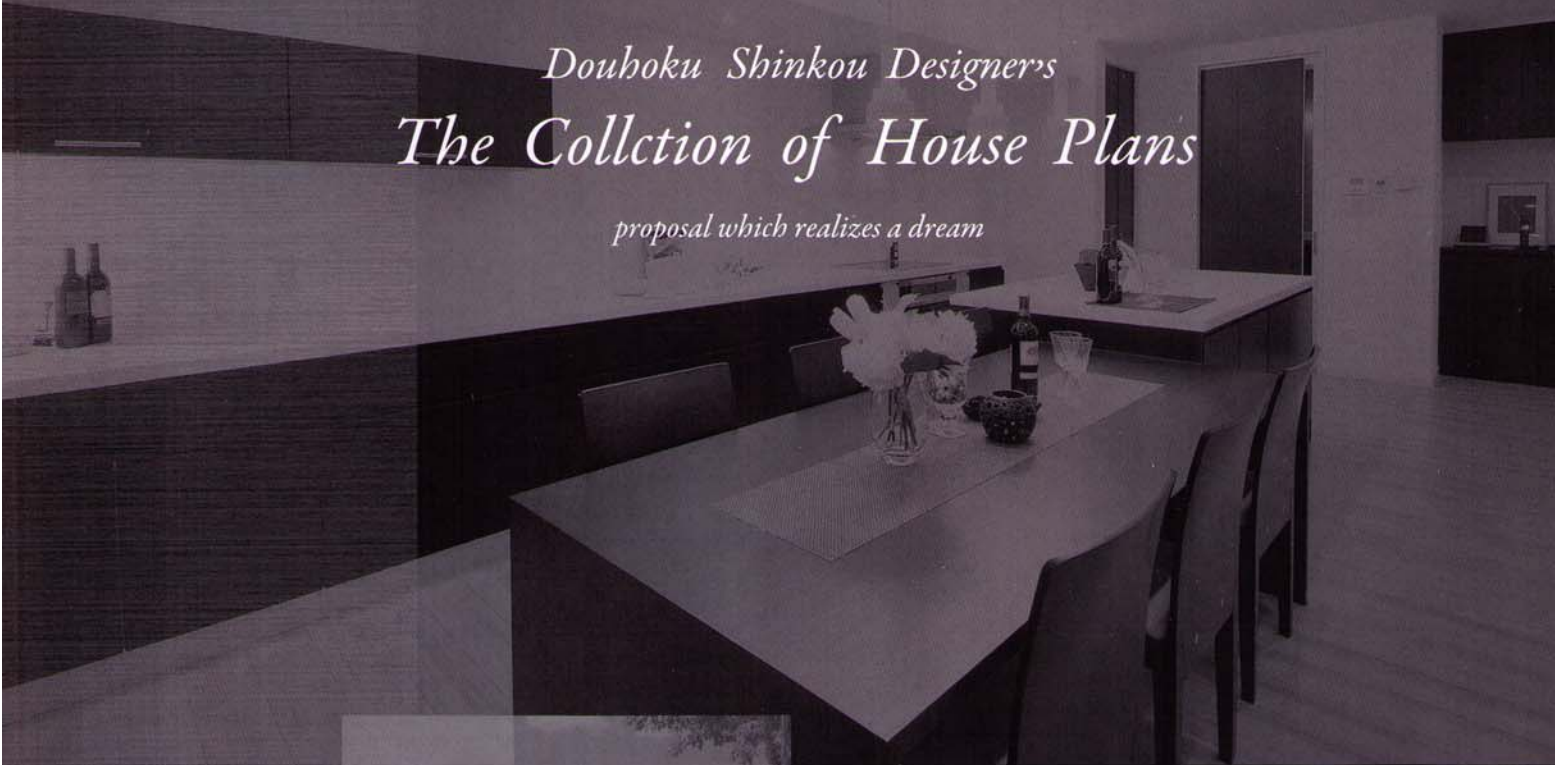
その人・その場所・その時代にふさわしい

デザインと機能性に優れた

最高の「ライフステージ」をご提案いたします。



Douboku Shinkou Designer's
The Collction of House Plans
proposal which realizes a dream



STYLE.01

様々なアイデアが詰まった魅力的な空間を演出。

1階奥には、隠れ家のような寝室をくつろぎの空間にする為、半地下に。

2階ホール一角に2階全体を見渡せる開放感のある書斎スペースを設けるなど他にも色々なアイデアが詰まった空間です。



●ダイニングキッチン(上)

一体感のあるおしゃれなオリジナルキッチンを採用。
ダイニングスペースで楽しいひと時を過ごせます。

●リビング(左下)

中2階のリビングは、高い天井を間接照明で演出しスキップフロアタイプにしています。

●和室(右下)

玄関から見える和室はモダンで魅力的な空間です。

- ベッドルーム(右上)
やわらかな光が広がるベッドルーム。
備え付けのクローゼットの横には便利なパウダーコーナーを設置しています。
- ダイニングキッチン(中)
14畳の広いダイニングキッチン。
壁一面のカウンターで家族でのキッチンワークも可能です。
- リビング(左中・下)
木目の豊かな風合いを生かしながら、開放感に満ちたリビングです。



STYLE.02

センス溢れるスマートな空間を演出。

エントランスがやさしい光につつまれるようガラス棚を配置し、
リビングとダイニングの間にはパティオを設けて視野が広がるプランにしています。

STYLE.03

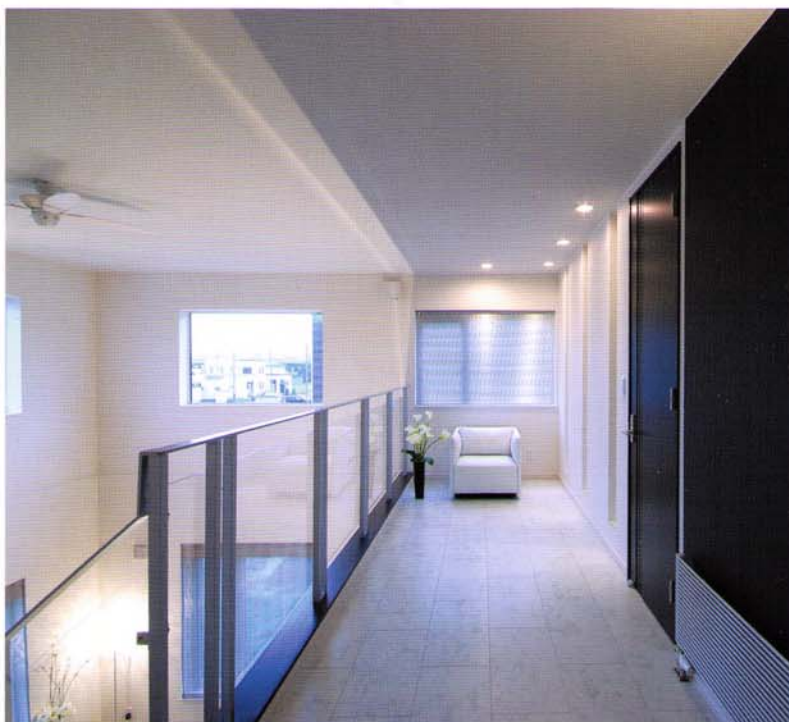
ホテルのような高級感を演出。

玄関からリビング、ベッドルームまでホテルのような美しい空間に。

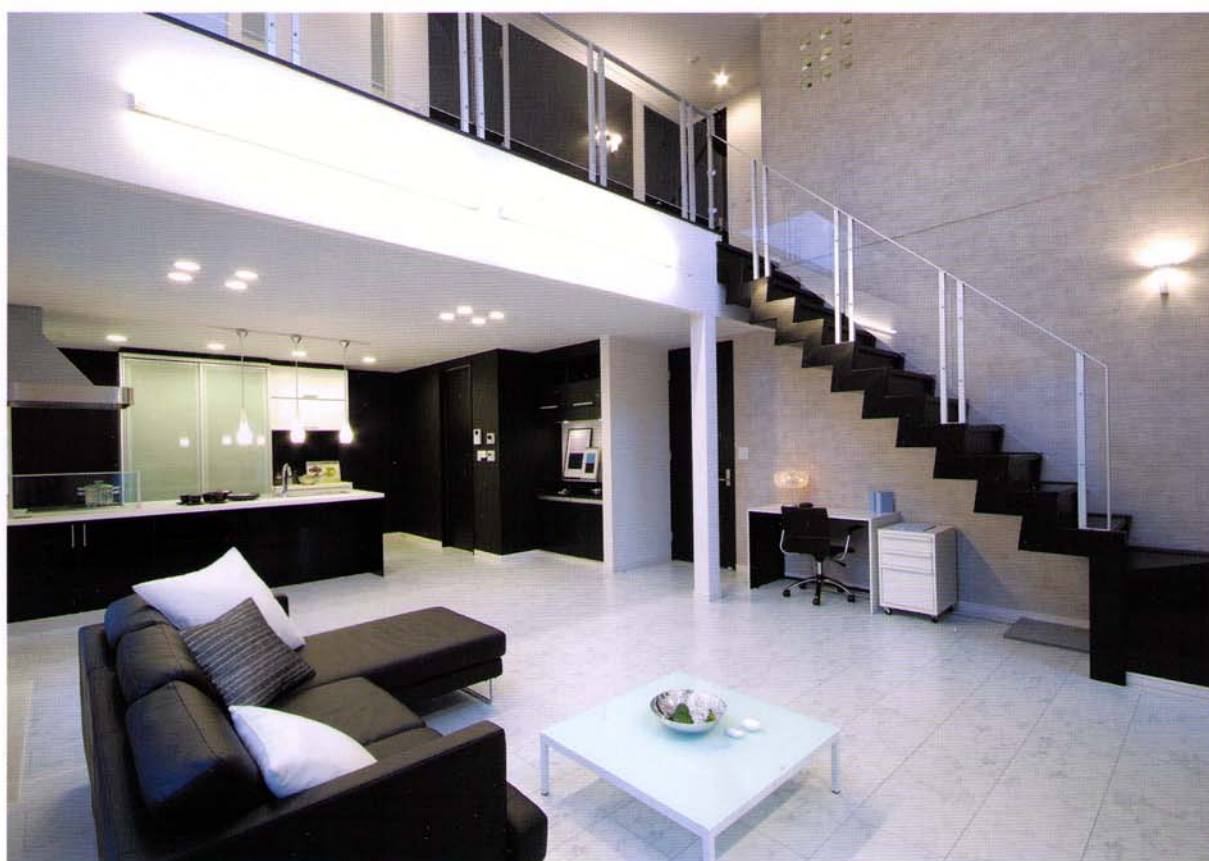
中庭から見えるイナズマ階段は下に支えがなく、デザイン性に優れた階段です。



- ダイニングキッチン(上)
光沢が美しい大理石調の床に
ワインをストックできるワインセラーを配置しています。
- リビング(左下)
ホテルのラウンジのような、
のびやかな建築化照明を採用しつろぎの空間に。
- エントランス(右下・中下)
高級感をかもし出す素敵なエントランス。



- 2階ホール(左上)
吹抜けの窓から日差しが差し込み明るいホールです。
- ベッドルーム(右上)
ホテルのようなコーディネートで大人のための空間を演出。
- リビングダイニング(下・右中)
吹抜けが広がるリビングダイニングは
ホワイト&ブラックをベースにしたシャープさが魅力です。



STYLE.04

シンプルモダンのセンスが心地よい空間を演出。

シンプルモダンをコンセプトにホワイトとブラックをベースにしました。
キッチンからホールへとつながる回遊式の動線など、機能性も充実。



- 和室(左上)
玄関ホールからも見える和室は、モダンな雰囲気演出。
- ベッドルーム(右上)
床を一段高く設定したことにより、新しい感覚のベッドルーム。
- リビング(下)
月をイメージしたデザインTEL台や大型の薄型テレビも対応できるオリジナルボードを設置したリビング。



STYLE.05

モダンな雰囲気が心を落ち着ける JAPANESE MODERN。

モダンな雰囲気の中にも和のテイストを施した空間です。

床や階段を木目調に。リビングの吹抜けは、のびやかな建築化照明でより空間に広がりを感じることができます。

STYLE.06

シックでおしゃれな空間を演出。

優しい間接照明の明かりが室内の魅力を最大限に引き出しています。

ゴージャスな佇まいが大人の空間に。



●リビング(上)

天井スリットの間接照明、濃いフローリングと建具で雰囲気のあるリビング空間を演出。リビング奥の階段をスケルトンにすることで、より広がりを楽しめるプランに。

●和室(左下)

ブラック畳を採用し美しい居酒屋風和室に。リビングと和室を開放することで、ゆとりある空間に。

●ベッドルーム(右下)

天井をアレンジした重厚感のあるベッドルーム。わずかなデッドスペースも収納スペースとして有効活用しています。

Designer's House Plan

道北振興のデザイン提案力

二人の専門家と提携し「どの家も同じ様なのがつまらない」とか

「大手ハウスメーカーの企画住宅には納得できない」など

オリジナリティ豊富な個性派思考のオーナー様に専門家が豊富な経験とノウハウを活かした独創的な発想で、マイホームをプロデュースします。



インテリアコーディネーターが提案するインテリア&ガーデニング

相澤 元恵

Motoe Aizawa

北海道旭川工業高等学校建築科卒業。インテリアコーディネーター・2級建築士・キッチンスペシャリスト・増改築相談役など数多くの資格を取得し、平成10年にインテリアコーディネート&ガーデンデザインの「プランニングオフィス彩暮」、その後平成18年6月に(株)彩暮を設立。これまでに手掛けたインテリアコーディネート&ディスプレイ、ガーデンデザインはトータル1,000件を超える。

コーディネーターの仕事とはお客様が思い描いている希望や夢を具体的な形にする事だと考えています。日常生活の中で色々なお店に行ったり映画を見たりTVを見ている時でも雰囲気づくりのヒントを探したりしている私があります。よりおしゃれに、よりかっこいい、より斬新で快適な空間のコーディネートをお客様にご提案し続けていきたいと思っています。「インテリアは色と形と質感のバランスが大切」ということ、トータルのバランスがとれてはじめて‘おしゃれ’で‘かっこいい’空間が出来上がるからです。全道にもっともと素敵で空間にあふれた住宅が増え続けるように、お客様に具体化した夢をご提案して参ります。



(株)彩暮スタッフ

伊藤 広子

北星大学短期大学・
インテリアプランナー専攻
平成18年より(株)彩暮にて勤務。

建築デザイナーがプロデュースする
洗練されたデザイナーハウス

今野 加津雄

Kazuo Konno



昭和56年、札幌に「コンノデザインルーム」を設立。昭和58年(株)中央都市構造研究・(株)商店建設と専属契約。昭和60年には北海道総合美術専門学校の外務講師として招かれ、同年(株)大京の指定事務所として現在までデザインパスを手掛けている。昭和61年、三井不動産の大型プロジェクト「パークアベニュー」「シティアベニュー」のプロジェクトに参加。平成2年「株式会社コンノデザインプレゼンテーション」を設立し、7年後に東京支店を設立。平成11年に一級建築士事務所として登録をし、数々の物件を手掛けながら現在に至っている。



進化する性能・技術・デザインをいち早くみなさまに。

情報化社会の到来により、時代の流れが目まぐるしく変化し
日々進化するデザイン等の情報を
弊社の優れた専任スタッフが全国よりいち早く情報を集め、
自社独自のオリジナリティ溢れたご提案をおこないます。

