

Slow Life

壮大な海を望む おたるの家

小樽の高台に建つモダンな住宅

窓からはどこまでも続く大海原を望むことができます。

Date:

ご主人はホテルマン、奥様は看護師、こどもは中学生の女子

年代は30代で夫婦の共通の趣味は料理。

家族そろってゆっくりと食事をするのが何より大事だと考える家族です。

週末には友達を招いてパーティーを楽しむこともあります。

白系の大理石調のフローア、ドアは木目のあるブラックのタイプです。

ホワイト&ブラックの色調ですが、シルバー系アクセントを取り入れた洗練された空間を目指します。

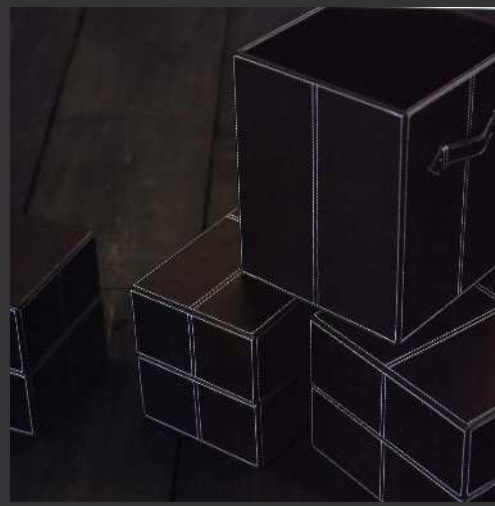
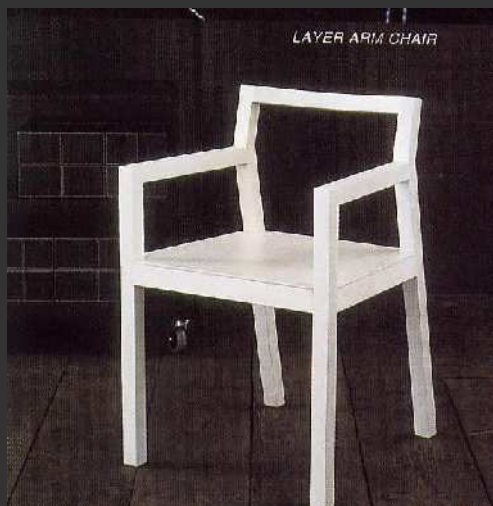
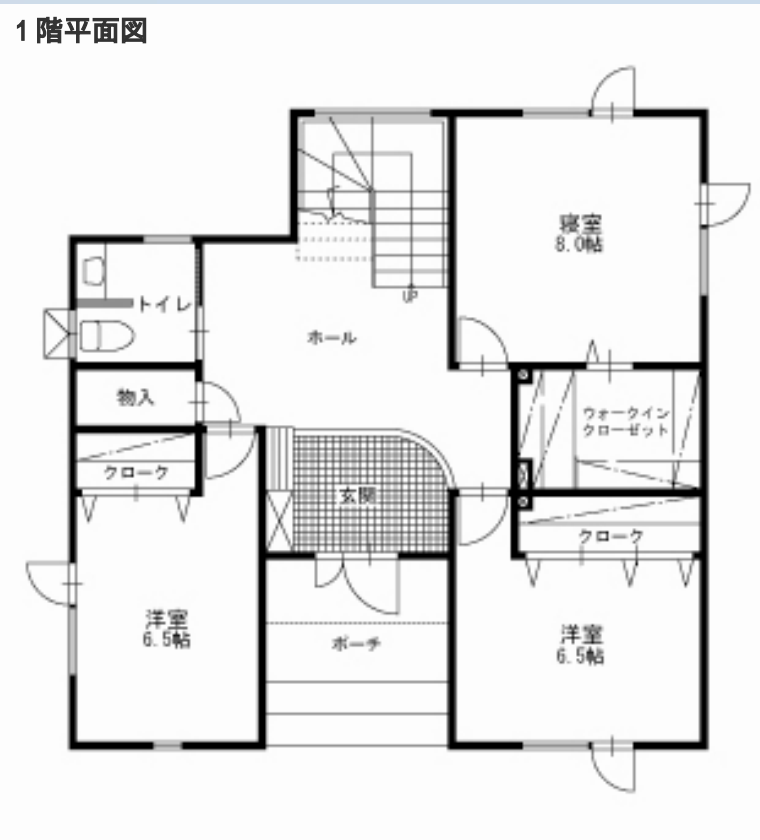


外観イメージ

床のイメージ



1階平面図





居間カーテン、ブラインドイメージ



2階平面図



ダイニング照明イメージ